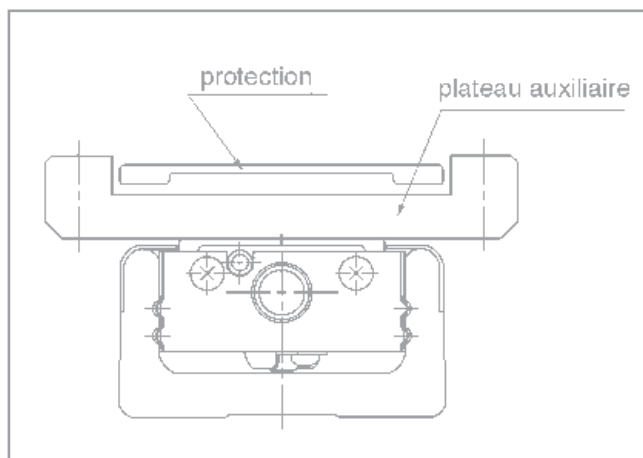
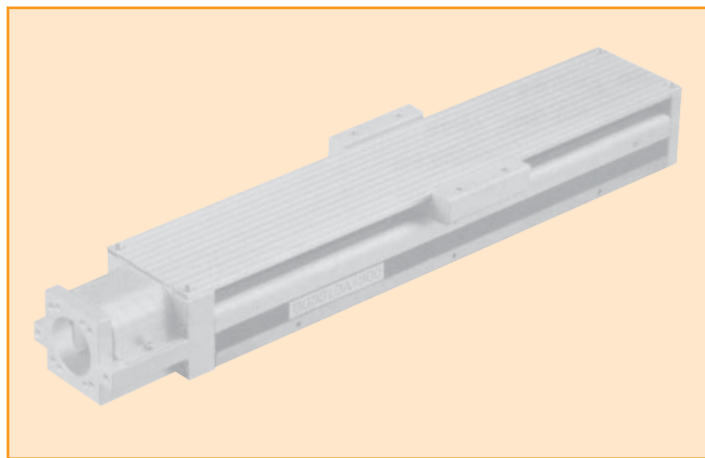


MODULE LINEAIRE BG

• PROTECTION

Une protection est prévue en option. Voir ci-dessous.



Détail de la protection

• VITESSE DE DEPLACEMENT AUTORISEE

Réf	Dimension mm	Vitesse mm/sec
BG1501	75	185
	100	
	125	
	150	
	175	
BG1502	200	370
	75	
	100	
	125	
	150	
BG2001	175	187
	200	
	100	
BG2005	150	925
	200	
	100	

Réf	Dimension mm	Vitesse mm/sec
BG2602	150	281
	200	
	250	
	300	
BG2605	150	694
	200	
	250	
BG3305	300	550
	400	
	500	
	600	
BG3310	150	1,100
	200	
	300	
	400	
	500	
	600	930
		620

Réf	Dimension mm	Vitesse mm/sec
BG3320	150	1.500
	200	
	300	
	400	
	500	
	600	
BG4610	340	740
	440	
	540	
	640	
	740	650
	840	
	940	
	1,040	
1,140	260	
1,240	220	

Réf	Dimension mm	Vitesse mm/sec
BG4620	340	1,480
	440	
	540	
	640	
	740	1,300
	840	1,000
	940	780
BG5520	1,040	630
	1,140	520
	1,240	440
	980	1,120
	1,080	910
	1,180	750
	1,280	630
	1,380	530

• DUREE DE VIE

On obtient la durée de vie pour le système BG par la formule suivante. La valeur minimale obtenue est la durée de vie.

$$L_G = \left(\frac{f_c}{f_w} \times \frac{C}{P} \right)^3 \times 50$$

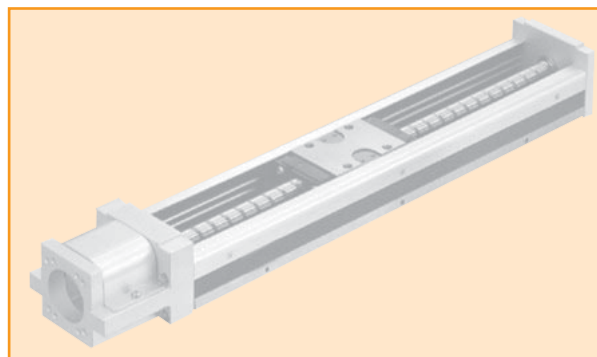
LG : durée de vie au km
 Fw : coefficient de charge
 P : charge réelle (N)
 fc : coefficient
 C : charge dynamique de base

Nombre de patin	Coefficient (fc)
1	1.0
2	0.81

Condition		Coefficient (fw)
Vibration/Choc	Vitesse	
sans	15m/min ±	1.0 ~ 1.5
faible	60m/min ±	1.5 ~ 2.0
fort	60m/min et +	2.0 ~ 3.5

MODULE LINEAIRE BG

• PRECISION



Référence	Longueur du rail	Répétabilité de positionnement μm		Précision du positionnement μm		Précision du parallélisme μm		Jeu axial μm		Couple de démarrage N • m	
			précision		précision		précision		précision		précision
BG15	75	± 3	± 1	40	20	20	10	5	2	0.01	0.012
	100										
	125										
	150										
	175										
	200										
BG20	100	± 3	± 1	50	20	25	10	5	2	0.01	0.012
	150										
	200										
BG26	150	± 3	± 1	50	20	25	10	5	2	0.015	0.04
	200										
	250										
	300										
BG33	150	± 3 (± 5)	± 1 (± 3)	30	15	25	10	5	2	0.07	0.15
	200										
	300										
	400										
	500										
	600										
BG46	340	± 3 (± 5)	± 1 (± 3)	35	20	35	15	5	2	0.10	0.15
	440										
	540										
	640										
	740										
	840										
	940										
	1,040										
	1,140										
	1,240										
BG55	980	± 3	± 1	80	35	50	25	5	2	0.12	0.17
	1,080										
	1,180										
	1,280										
	1,380										
			100	—		—				0.20	—

Mesure effectuée avec un moteur d'usine
(Valeurs) : module avec renvoi poulie courroie

MODULE LINEAIRE BG

• RIGIDITE

Les 4 points de contact du patin à billes et la forme du rail rendent le système BG extrêmement rigide.

Déformation du patin sous charge

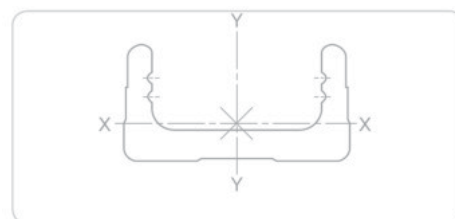
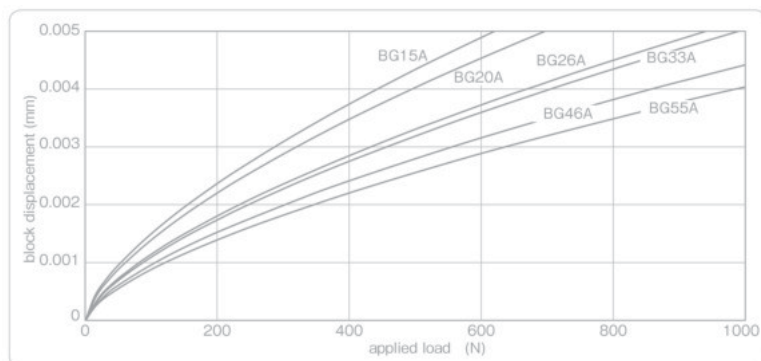


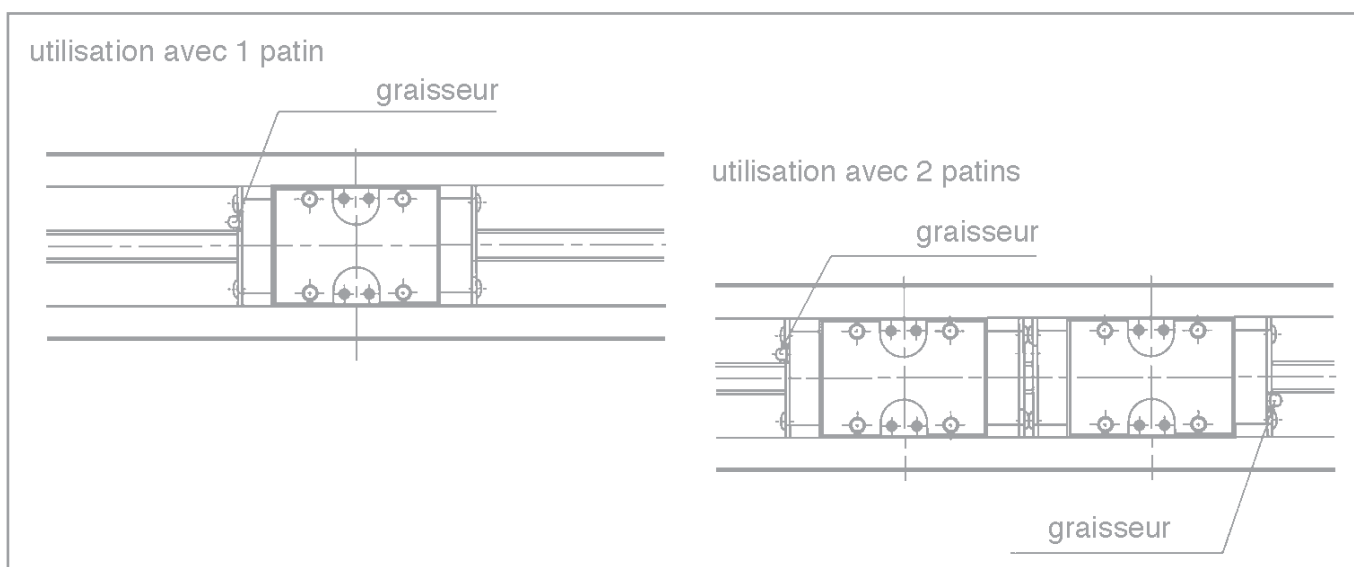
Table H-6 Moment of Inertia of Area of Guide Rail

part number	moment of inertia of area (mm ⁴)		mass W (kg/100mm)
	I _x (X Axis)	I _y (Y Axis)	
BG15	1.22 × 10 ³	1.56 × 10 ⁴	0.12
BG20	6.50 × 10 ³	6.00 × 10 ⁴	0.25
BG26	1.69 × 10 ⁴	1.47 × 10 ⁵	0.38
BG33	5.11 × 10 ⁴	3.42 × 10 ⁵	0.60
BG46	2.42 × 10 ⁵	1.49 × 10 ⁶	1.24
BG55	2.29 × 10 ⁵	2.28 × 10 ⁶	1.50

• LUBRIFICATION ET TEMPERATURE DE FONCTIONNEMENT

Le rail BG est lubrifié avec une graisse au lithium. Son niveau d'application dépend du type d'utilisation. Utiliser de la graisse appropriée pour lubrifier le patin. Pour la vis à billes, appliquer la graisse directement sur la surface de la vis, à moins qu'il n'y est un graisseur, comme schématisé sur la figure ci-dessous.

Des parties en résine sont assemblées sur le rail BG, la température ambiante maximale ne peut dépasser 80° C, et une température maximum de 55° C, pour les modèles avec capteur.



MODULE LINEAIRE BG

• PRECAUTIONS D'UTILISATION

Une manipulation peu soignée, lors du transport ou du montage, peut endommager les chemins de roulements du rail, du patin ou de la vis à billes. Ceci peut réduire la précision du système et sa durée de vie.

ATTENTION :

Ne jamais démonter. La précision du système BG est ajustée par le fabricant lors du montage.

L'environnement, poussières, humidité et débris peuvent contaminer le guide BG et perturber la circulation des billes.

Au dépassement de course. Si le patin vient en contact avec les extrémités du système, il y a risque de détérioration du système.

• COMPOSITION DE LA REFERENCE

①	②	③	④	⑤	⑥	⑦	⑧	⑨
BG	15	01	A	75	H	A0		
		02	B	100	P	A1	C	K
				125		A2	J	
				150		A3		
				175		A4		
				200		A5		
						A6		
						A7		
						R0		

①	②	③	④	⑤	⑥	⑦	⑧	⑨	⑩
BG	20	01	A	100	H	A0			
		05	B	150	P	A1	C	S	
				200		A2		K	
						A3			
						A4			
						A5			
						A6			
						A7			

①	②	③	④	⑤	⑥	⑦	⑧	⑨	⑩
BG	26	02	A	150	H	A0			
		05	B	200	P	A1	C	S	
				250		A2		K	
				300		A3			
						A4			
						A5			
						A6			
						A7			

①	②	③	④	⑤	⑥	⑦	⑧	⑨	⑩
BG	33	05	A	150	H	A0			
		10	B	200	P	A1	C	S	
		20	C	300		A2			
			D	400		A3			
				500		A4			
				600		A5			
						B1			
						R0			
						RA			
						RB			

①	②	③	④	⑤	⑥	⑦	⑧	⑨	⑩
BG	46	10	A	340	H	A0			
		20	B	440	P	A1	C	S	
			C	540		A2			
			D	640		A3			
				740		B0			
				840		C0			
				940		D0			
				1040		R0			
				1140		RA			
				1240		RB			
						RC			

①	②	③	④	⑤	⑥	⑦	⑧	⑨	⑩
BG	55	20	A	980	H	A0			
			B	1080	P	A1	C	S	
				1180		A2			
				1280		A3			
				1380		A4			
						A5			

- ① Type BG
- ② Taille
- ③ Pas de vis à billes
- ④ Type de patin à billes

A	avec un patin long
B	avec deux patins longs *
C	avec un patin court
D	avec deux patins courts *

* Le patin moteur est situé du côté bride moteur

- ⑤ Longueur du rail
- ⑥ Précision

H	haute précision
P	très haute précision

- ⑦ Cloche moteur
(documentation sur demande)
- ⑧ Protection

	sans protection
C	avec protection *

* Protection + plateaux auxiliaires

- ⑨ Capteur

	sans capteur
S	avec capteur optique
K	avec capteur de proximité (BG20, 26)

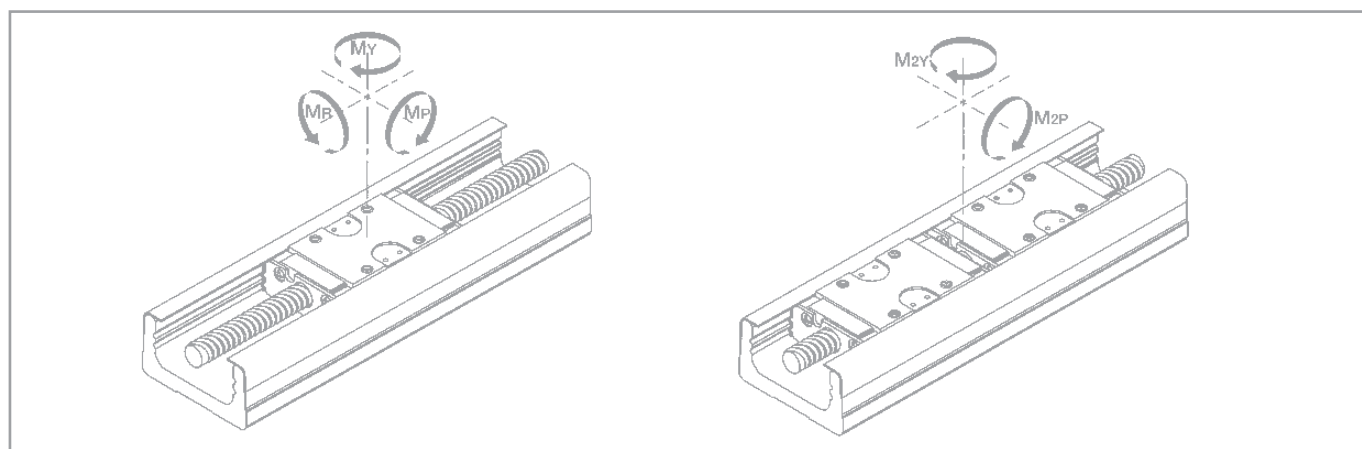
- ⑩ Options : voir site internet, nous consulter

MODULE LINEAIRE BG

• DONNEE TECHNIQUE

Référence			BG1501		BG1502		BG2001		BG2005		BG2602		BG2605		BG3305		BG3310		BG4610		BG4620		BG5520												
Classe de précision			précision		précision		précision		précision		précision		précision		précision		précision		précision		précision		précision												
Guide	Précharge	µm	-2-0	-4--2	-2-0	-4--2	-3-0	-6--3	-3-0	-6--3	-4-0	-8--4	-4-0	-8--4	-3-0	-7--3	-3-0	-7--3	-5-0	-11--5	-5-0	-11--5	-6-0	-18--6											
		Charge dyn. C	kN		2.42		4.27		7.87		12.6		29.8		43.2																				
	Patin long	Charge stat. C0	kN		4.76		7.89		14.98		22.7		51.2		74																				
			Moment statique	Mp	Nm		17		35		99		181		610		1088																		
		M2P		Nm		92		199		550		1035		3285		5465																			
		My		Nm		20		42		118		215		727		1297																			
		M2Y		Nm		110		237		656		1233		3914		6513																			
		Mr		Nm		51		101		255		500		1612		2701																			
		M2R	Nm		102		201		509		1000		3224		5402																				
	Charge dyn. C	kN		-		-		-		7.8		19.9		-																					
	Patin court	Charge stat. C0	kN		-		-		-		11.4		28.8		-																				
			Moment statique	MP	Nm		-		-		-		49		207		-																		
		M2P		Nm		-		-		-		368		1336		-																			
		My		Nm		-		-		-		59		246		-																			
		M2Y		Nm		-		-		-		439		1593		-																			
Mr		Nm		-		-		-		250		907		-																					
M2R		Nm		-		-		-		500		1814		-																					
Vis à billes	Ø vis	mm		6		6		8		10		15		20																					
	Pas	mm		1		2		1		5		2		5		5		10		10		20		20											
	Charge dyn. Ca	kN		0.39		0.54		0.63		0.65		2.60		2.35		3.35		2.11		2.20		1.39		4.40		2.77		4.40		3.36		5.40		4.12	
	Charge stat. C0a	kN		0.77		0.75		1.34		0.92		3.64		3.30		5.90		2.95		3.50		1.75		7.90		3.95		7.90		5.27		10.5		7.00	
	Références	—		AC4-12DF		AC5-14DF		AC6-16DF		70M8DF / GMP5		7001T2DF / GMP5		7002T2DF / GMP5		7002T2DF / GMP5																			
Rits	Charge dyn. Cb	kN		1.21		1.31		1.79		4.40		6.77		7.74																					
	Charge stat. C0b	kN		1.08		1.25		1.76		4.36		7.45		9.50																					

Référence BG3320 : nous consulter.



Monorail

Douille à billes anti-rotation

Douille à billes

Tables et modules

Guide à galet

Systèmes vis-écrou à billes

MODULE LINEAIRE BG

• POIDS

Poids du module linéaire

unité / kg

Référence	Longueur du rail mm	Sans protection				Avec protection			
		Patin long		Patin court		Patin long		Patin court	
		1 patin A	2 patins B	1 patin C	2 patins D	1 patin A	2 patins B	1 patin C	2 patins D
BG15	75	0.21	-	-	-	0.24	-	-	-
	100	0.25	-	-	-	0.28	-	-	-
	125	0.28	0.32	-	-	0.31	0.37	-	-
	150	0.32	0.35	-	-	0.35	0.40	-	-
	175	0.35	0.39	-	-	0.39	0.44	-	-
BG20	200	0.39	0.42	-	-	0.42	0.48	-	-
	100	0.45	-	-	-	0.50	-	-	-
	150	0.58	0.65	-	-	0.63	0.74	-	-
BG26	200	0.71	0.78	-	-	0.77	0.88	-	-
	150	0.93	-	-	-	1.07	-	-	-
	200	1.14	1.31	-	-	1.30	1.54	-	-
BG33	250	1.36	1.53	-	-	1.53	1.78	-	-
	300	1.57	1.74	-	-	1.76	2.01	-	-
	150	1.6	-	1.5	1.7	1.8	-	1.6	1.9
	200	2.0	-	1.8	2.0	2.1	-	2.0	2.2
	300	2.6	2.9	2.5	2.7	2.8	3.2	2.6	2.9
BG46	400	3.2	3.6	3.1	3.3	3.5	3.9	3.3	3.5
	500	3.9	4.2	3.8	3.9	4.2	4.6	4.0	4.2
	600	4.6	4.9	4.4	4.6	4.9	5.3	4.7	4.9
	340	6.5	7.5	6.0	6.5	7.0	8.0	6.5	7.0
	440	8.0	8.5	7.5	8.0	8.5	9.5	8.0	8.5
	540	9.0	10.0	8.5	9.5	10.0	11.0	9.5	10.5
	640	10.5	11.5	10.0	10.5	11.0	12.5	10.5	11.5
	740	12.0	13.0	11.5	12.0	12.5	14.0	12.0	13.0
	840	13.0	14.0	13.0	13.5	14.0	15.5	13.5	14.0
BG55	940	14.5	15.5	14.0	14.5	15.5	16.5	15.0	15.5
	1,040	16.0	17.0	15.5	16.0	17.0	18.0	16.5	17.0
	1,140	17.5	18.0	17.0	17.5	18.5	19.5	18.0	18.5
	1,240	18.5	19.5	18.5	19.0	19.5	21.0	19.0	20.0
	980	20	22	-	-	21	24	-	-
BG55	1,080	22	24	-	-	23	26	-	-
	1,180	23	25	-	-	25	27	-	-
	1,280	25	27	-	-	27	29	-	-
	1,380	27	29	-	-	29	31	-	-

A : avec 1 patin long B : avec 2 patins longs C : avec 1 patin court D : avec 2 patins courts

Poids des patins

Références	Sans protection		Avec protection	
	Patin long	Patin court	Patin long	Patin court
BG15	0.03	—	0.05	—
BG20	0.07	—	0.11	—
BG26	0.17	—	0.24	—
BG33	0.3	0.15	0.4	0.2
BG46	0.9	0.5	1.2	0.7
BG55	1.7	—	2.3	—

Le poids
"avec
protection"
inclus le poids
du plateau
auxiliaire.

• INERTIE

unité / kg x m²

Référence	Longueur du rail mm-7	Sans protection				Avec protection			
		Patin long		Patin court		Patin long		Patin court	
		1 patin A	2 patins B	1 patin C	2 patins D	1 patin A	2 patins B	1 patin C	2 patins D
BG1501	75	1.06 x 10 ⁷	-	-	-	1.07 x 10 ⁷	-	-	-
	100	1.31 x 10 ⁷	-	-	-	1.31 x 10 ⁷	-	-	-
	125	1.56 x 10 ⁷	1.56 x 10 ⁷	-	-	1.56 x 10 ⁷	1.58 x 10 ⁷	-	-
	150	1.80 x 10 ⁷	1.81 x 10 ⁷	-	-	1.81 x 10 ⁷	1.82 x 10 ⁷	-	-
	175	2.05 x 10 ⁷	2.06 x 10 ⁷	-	-	2.06 x 10 ⁷	2.07 x 10 ⁷	-	-
BG1502	75	1.09 x 10 ⁷	-	-	-	1.11 x 10 ⁷	-	-	-
	100	1.33 x 10 ⁷	-	-	-	1.35 x 10 ⁷	-	-	-
	125	1.58 x 10 ⁷	1.62 x 10 ⁷	-	-	1.60 x 10 ⁷	1.66 x 10 ⁷	-	-
	150	1.83 x 10 ⁷	1.86 x 10 ⁷	-	-	1.85 x 10 ⁷	1.90 x 10 ⁷	-	-
	175	2.08 x 10 ⁷	2.11 x 10 ⁷	-	-	2.10 x 10 ⁷	2.15 x 10 ⁷	-	-
BG2001	100	1.34 x 10 ⁷	-	-	-	1.35 x 10 ⁷	-	-	-
	150	1.83 x 10 ⁷	1.85 x 10 ⁷	-	-	1.84 x 10 ⁷	1.87 x 10 ⁷	-	-
	200	2.33 x 10 ⁷	2.35 x 10 ⁷	-	-	2.34 x 10 ⁷	2.37 x 10 ⁷	-	-
BG2005	100	1.76 x 10 ⁷	-	-	-	2.00 x 10 ⁷	-	-	-
	150	2.26 x 10 ⁷	2.70 x 10 ⁷	-	-	2.50 x 10 ⁷	3.18 x 10 ⁷	-	-
BG2602	150	6.08 x 10 ⁷	-	-	-	6.16 x 10 ⁷	-	-	-
	200	7.65 x 10 ⁷	7.83 x 10 ⁷	-	-	7.73 x 10 ⁷	7.97 x 10 ⁷	-	-
	250	9.22 x 10 ⁷	9.39 x 10 ⁷	-	-	9.29 x 10 ⁷	9.54 x 10 ⁷	-	-
BG2605	150	6.99 x 10 ⁷	-	-	-	7.44 x 10 ⁷	-	-	-
	200	8.56 x 10 ⁷	9.63 x 10 ⁷	-	-	9.01 x 10 ⁷	1.05 x 10 ⁸	-	-
	250	1.01 x 10 ⁸	1.12 x 10 ⁸	-	-	1.06 x 10 ⁸	1.21 x 10 ⁸	-	-
BG3305	150	1.64 x 10 ⁶	-	1.56 x 10 ⁶	1.64 x 10 ⁶	1.71 x 10 ⁶	-	1.60 x 10 ⁶	1.71 x 10 ⁶
	200	2.02 x 10 ⁶	-	1.94 x 10 ⁶	2.03 x 10 ⁶	2.09 x 10 ⁶	-	1.98 x 10 ⁶	2.10 x 10 ⁶
	300	2.79 x 10 ⁶	2.99 x 10 ⁶	2.71 x 10 ⁶	2.79 x 10 ⁶	2.86 x 10 ⁶	3.13 x 10 ⁶	2.75 x 10 ⁶	2.86 x 10 ⁶
	400	3.55 x 10 ⁶	3.75 x 10 ⁶	3.48 x 10 ⁶	3.56 x 10 ⁶	3.62 x 10 ⁶	3.89 x 10 ⁶	3.51 x 10 ⁶	3.63 x 10 ⁶
	500	4.32 x 10 ⁶	4.52 x 10 ⁶	4.24 x 10 ⁶	4.32 x 10 ⁶	4.39 x 10 ⁶	4.66 x 10 ⁶	4.28 x 10 ⁶	4.39 x 10 ⁶
	600	5.08 x 10 ⁶	5.28 x 10 ⁶	5.01 x 10 ⁶	5.09 x 10 ⁶	5.15 x 10 ⁶	5.42 x 10 ⁶	5.04 x 10 ⁶	5.16 x 10 ⁶
BG3310	150	2.19 x 10 ⁶	-	1.88 x 10 ⁶	2.21 x 10 ⁶	2.47 x 10 ⁶	-	2.02 x 10 ⁶	2.49 x 10 ⁶
	200	2.57 x 10 ⁶	-	2.27 x 10 ⁶	2.59 x 10 ⁶	2.85 x 10 ⁶	-	2.40 x 10 ⁶	2.87 x 10 ⁶
	300	3.34 x 10 ⁶	4.14 x 10 ⁶	3.03 x 10 ⁶	3.36 x 10 ⁶	3.61 x 10 ⁶	4.69 x 10 ⁶	3.17 x 10 ⁶	3.64 x 10 ⁶
	400	4.10 x 10 ⁶	4.90 x 10 ⁶	3.80 x 10 ⁶	4.12 x 10 ⁶	4.38 x 10 ⁶	5.46 x 10 ⁶	3.94 x 10 ⁶	4.40 x 10 ⁶
BG3320	150	5.94 x 10 ⁶	-	-	-	7.06 x 10 ⁶	-	-	-
	200	6.74 x 10 ⁶	-	-	-	7.85 x 10 ⁶	-	-	-
	300	8.33 x 10 ⁶	1.15 x 10 ⁷	-	-	9.44 x 10 ⁶	1.38 x 10 ⁷	-	-
	400	9.91 x 10 ⁶	1.31 x 10 ⁷	-	-	1.10 x 10 ⁷	1.53 x 10 ⁷	-	-
BG4610	340	1.79 x 10 ⁵	2.02 x 10 ⁵	1.69 x 10 ⁵	1.82 x 10 ⁵	1.87 x 10 ⁵	2.17 x 10 ⁵	1.74 x 10 ⁵	1.92 x 10 ⁵
	440	2.18 x 10 ⁵	2.41 x 10 ⁵	2.08 x 10 ⁵	2.20 x 10 ⁵	2.25 x 10 ⁵	2.56 x 10 ⁵	2.13 x 10 ⁵	2.31 x 10 ⁵
	540	2.57 x 10 ⁵	2.79 x 10 ⁵	2.46 x 10 ⁵	2.59 x 10 ⁵	2.64 x 10 ⁵	2.95 x 10 ⁵	2.52 x 10 ⁵	2.69 x 10 ⁵
	640	2.95 x 10 ⁵	3.18 x 10 ⁵	2.85 x 10 ⁵	2.98 x 10 ⁵	3.03 x 10 ⁵	3.33 x 10 ⁵	2.90 x 10 ⁵	3.08 x 10 ⁵
	740	3.34 x 10 ⁵	3.57 x 10 ⁵	3.24 x 10 ⁵	3.37 x 10 ⁵	3.42 x 10 ⁵	3.72 x 10 ⁵	3.29 x 10 ⁵	3.47 x 10 ⁵
	840	3.73 x 10 ⁵	3.96 x 10 ⁵	3.63 x 10 ⁵	3.75 x 10 ⁵	3.80 x 10 ⁵	4.11 x 10 ⁵	3.67 x 10 ⁵	3.83 x 10 ⁵
	940	4.12 x 10 ⁵	4.35 x 10 ⁵	4.02 x 10 ⁵	4.14 x 10 ⁵	4.19 x 10 ⁵	4.50 x 10 ⁵	4.06 x 10 ⁵	4.22 x 10 ⁵
	1,040	4.50 x 10 ⁵	4.74 x 10 ⁵	4.41 x 10 ⁵	4.53 x 10 ⁵	4.58 x 10 ⁵	4.88 x 10 ⁵	4.44 x 10 ⁵	4.61 x 10 ⁵
	1,140	4.89 x 10 ⁵	5.12 x 10 ⁵	4.79 x 10 ⁵	4.92 x 10 ⁵	4.97 x 10 ⁵	5.27 x 10 ⁵	4.83 x 10 ⁵	4.99 x 10 ⁵
BG4620	340	2.47 x 10 ⁵	3.39 x 10 ⁵	2.07 x 10 ⁵	2.58 x 10 ⁵	2.78 x 10 ⁵	3.99 x 10 ⁵	2.27 x 10 ⁵	2.98 x 10 ⁵
	440	2.86 x 10 ⁵	3.77 x 10 ⁵	2.46 x 10 ⁵	2.96 x 10 ⁵	3.17 x 10 ⁵	4.38 x 10 ⁵	2.66 x 10 ⁵	3.37 x 10 ⁵
	540	3.25 x 10 ⁵	4.16 x 10 ⁵	2.84 x 10 ⁵	3.35 x 10 ⁵	3.55 x 10 ⁵	4.77 x 10 ⁵	3.05 x 10 ⁵	3.76 x 10 ⁵
	640	3.63 x 10 ⁵	4.55 x 10 ⁵	3.23 x 10 ⁵	3.74 x 10 ⁵	3.94 x 10 ⁵	5.16 x 10 ⁵	3.44 x 10 ⁵	4.14 x 10 ⁵
	740	4.03 x 10 ⁵	4.94 x 10 ⁵	3.62 x 10 ⁵	4.13 x 10 ⁵	4.33 x 10 ⁵	5.55 x 10 ⁵	3.82 x 10 ⁵	4.53 x 10 ⁵
	840	4.41 x 10 ⁵	5.34 x 10 ⁵	4.02 x 10 ⁵	4.51 x 10 ⁵	4.71 x 10 ⁵	5.93 x 10 ⁵	4.17 x 10 ⁵	4.82 x 10 ⁵
	940	4.80 x 10 ⁵	5.72 x 10 ⁵	4.41 x 10 ⁵	4.90 x 10 ⁵	5.09 x 10 ⁵	6.32 x 10 ⁵	4.56 x 10 ⁵	5.21 x 10 ⁵
	1,040	5.19 x 10 ⁵	6.11 x 10 ⁵	4.80 x 10 ⁵	5.29 x 10 ⁵	5.48 x 10 ⁵	6.71 x 10 ⁵	4.95 x 10 ⁵	5.59 x 10 ⁵
	1,140	5.57 x 10 ⁵	6.50 x 10 ⁵	5.18 x 10 ⁵	5.68 x 10 ⁵	5.87 x 10 ⁵	7.09 x 10 ⁵	5.34 x 10 ⁵	5.98 x 10 ⁵
BG5520	980	1.46 x 10 ⁴	1.64 x 10 ⁴	-	-	1.52 x 10 ⁴	1.76 x 10 ⁴	-	-
	1,080	1.59 x 10 ⁴	1.76 x 10 ⁴	-	-	1.65 x 10 ⁴	1.88 x 10 ⁴	-	-
	1,180	1.71 x 10 ⁴	1.88 x 10 ⁴	-	-	1.77 x 10 ⁴	2.00 x 10 ⁴	-	-
	1,280	1.83 x 10 ⁴	2.00 x 10 ⁴	-	-	1.89 x 10 ⁴	2.12 x 10 ⁴	-	-
	1,380	1.95 x 10 ⁴	2.13 x 10 ⁴	-	-	2.01 x 10 ⁴	2.25 x 10 ⁴	-	-

A : avec 1 patin long B : avec 2 patins longs C : avec 1 patin court D : avec 2 patins courts

Monorail

Douille à billes
anti-rotation

Douille à billes

Tables et modules

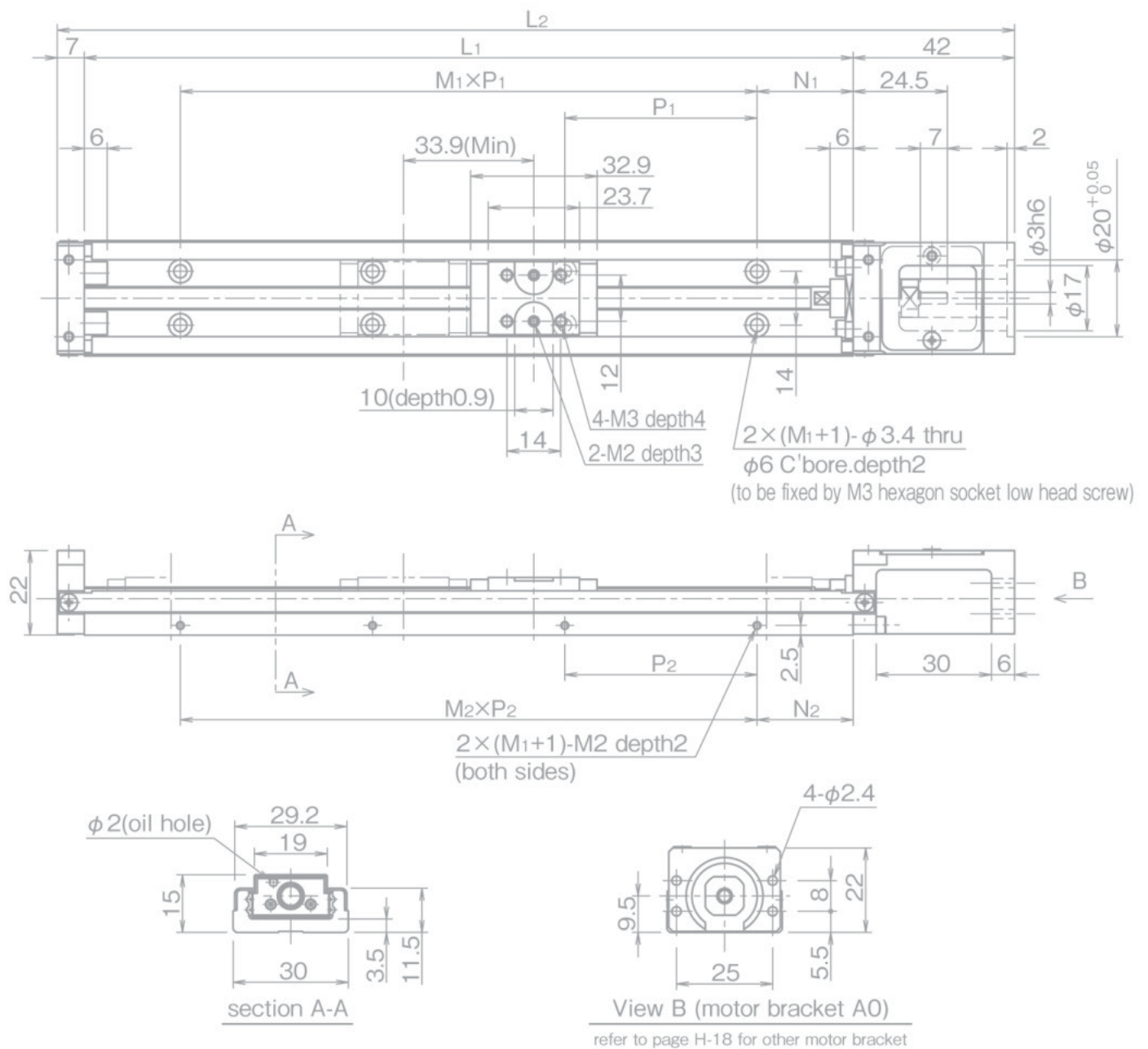
Guide
à galet

Systèmes
vis-écrou à billes

MODULE LINEAIRE BG

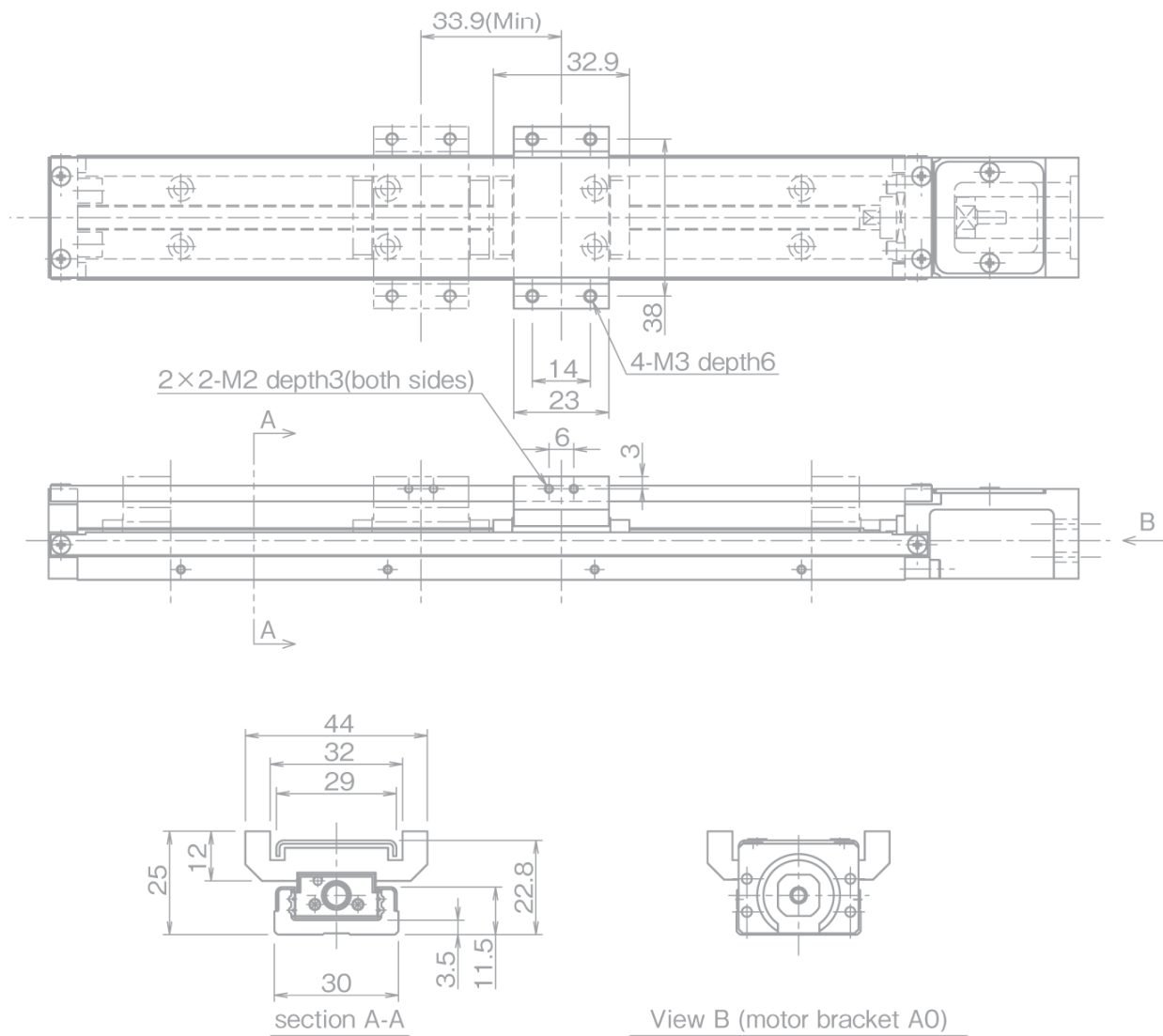
BG15A, B

Sans protection



MODULE LINEAIRE BG

Avec protection



View B (motor bracket A0)
refer to page H-18 for other motor bracket

dimensions mm						course maxi	
L ₁	L ₂	N ₁	M ₁ xP ₁	N ₂	M ₂ xP ₂	BG15A	BG15B
75	124	12.5	1x50	12.5	1x50	30	—
100	149	25		25		55	—
125	174	12.5	2x50	12.5	2x50	80	46
150	199	25		25		105	71
175	224	12.5	3x50	12.5	3x50	130	96
200	249	25		25		155	121

Monorail

Douille à billes
anti-rotation

Douille à billes

Tables et modules

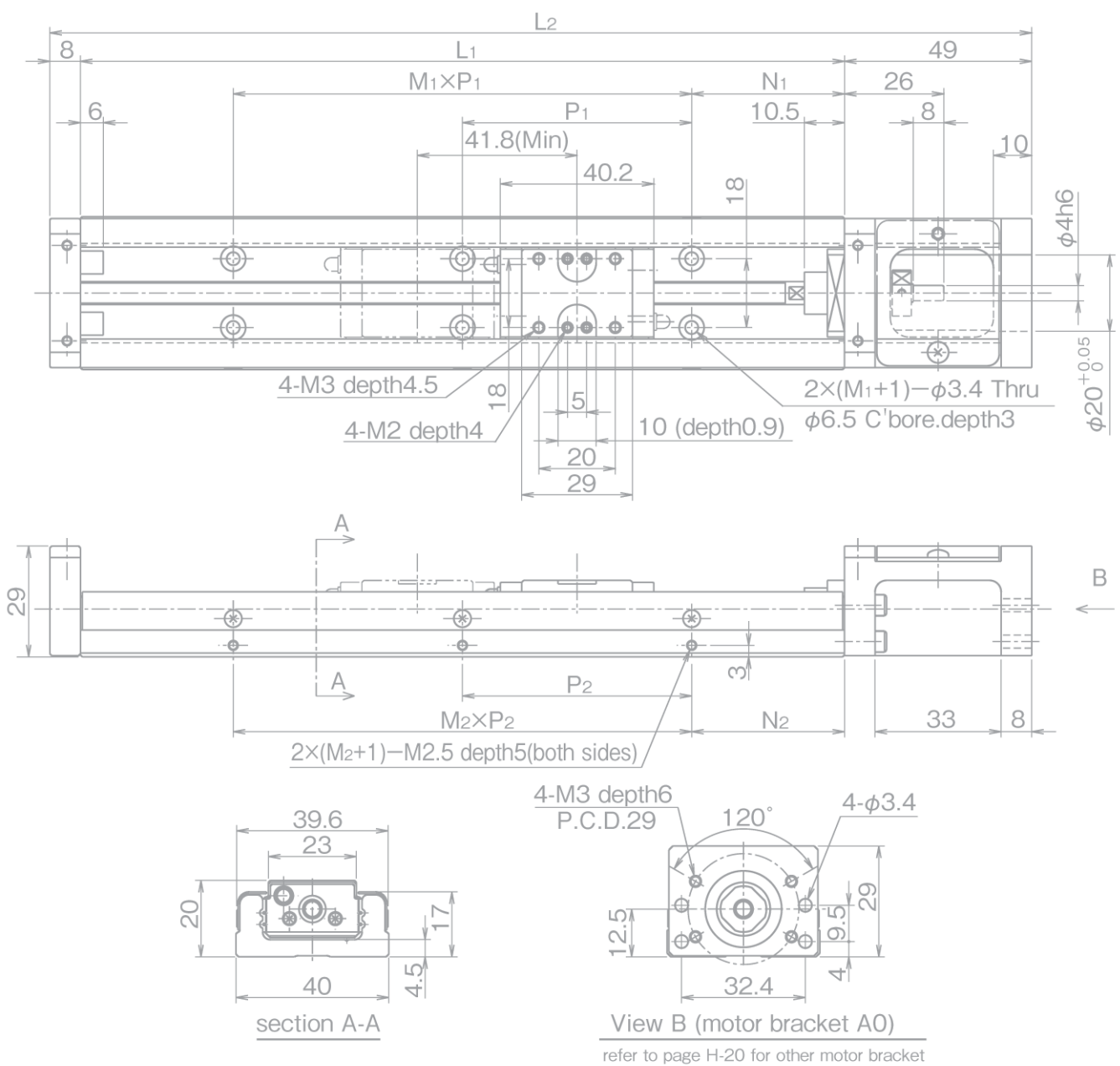
Guidage
à galet

Systèmes
vis-écrou à billes

MODULE LINEAIRE BG

unité / mm

BG20A, B



MODULE LINEAIRE BG

Monorail

Douille à billes anti-rotation

Douille à billes

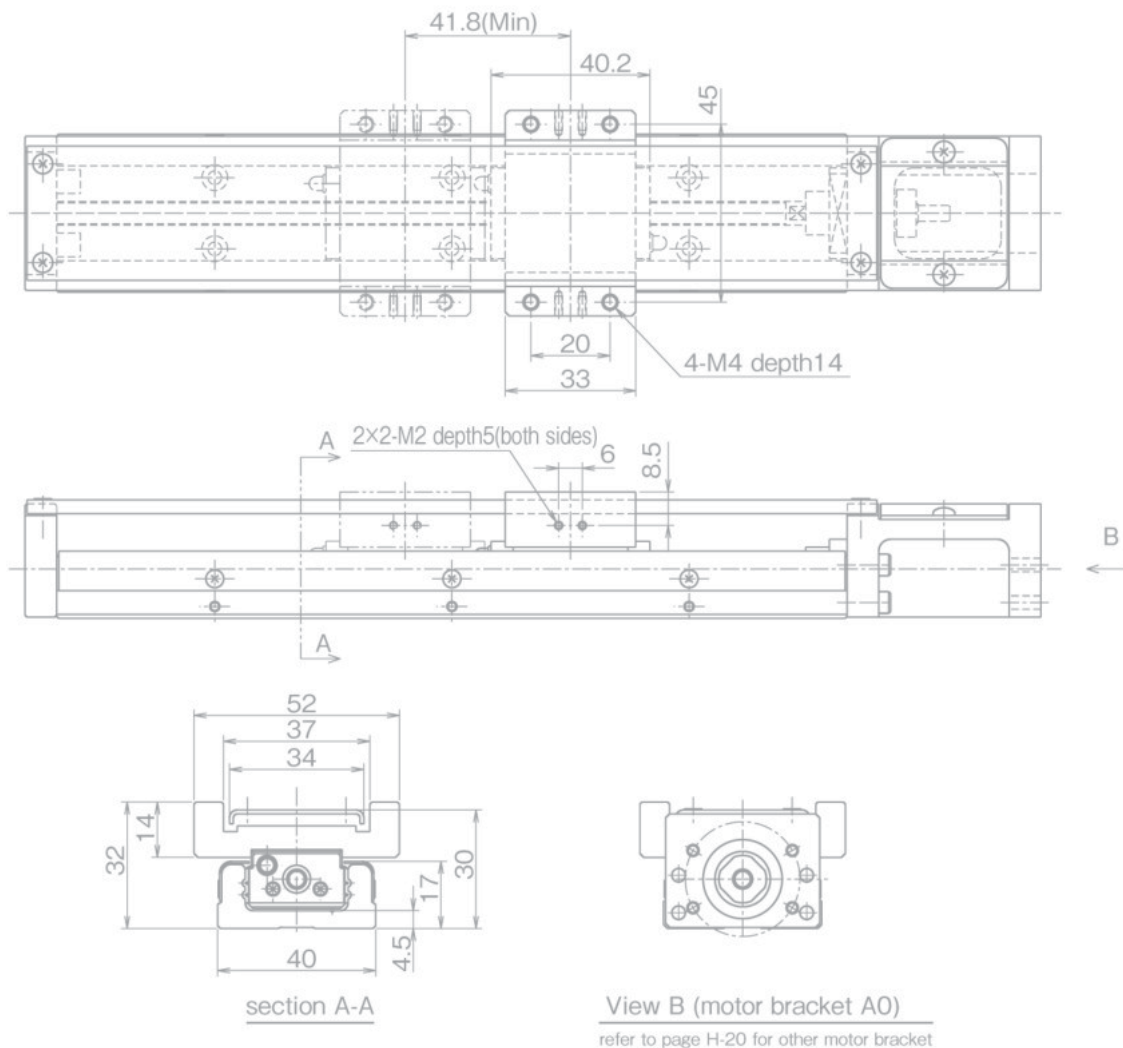
Tables et modules

Guide à galet

Systèmes vis-écrou à billes

unité/ mm

Avec protection



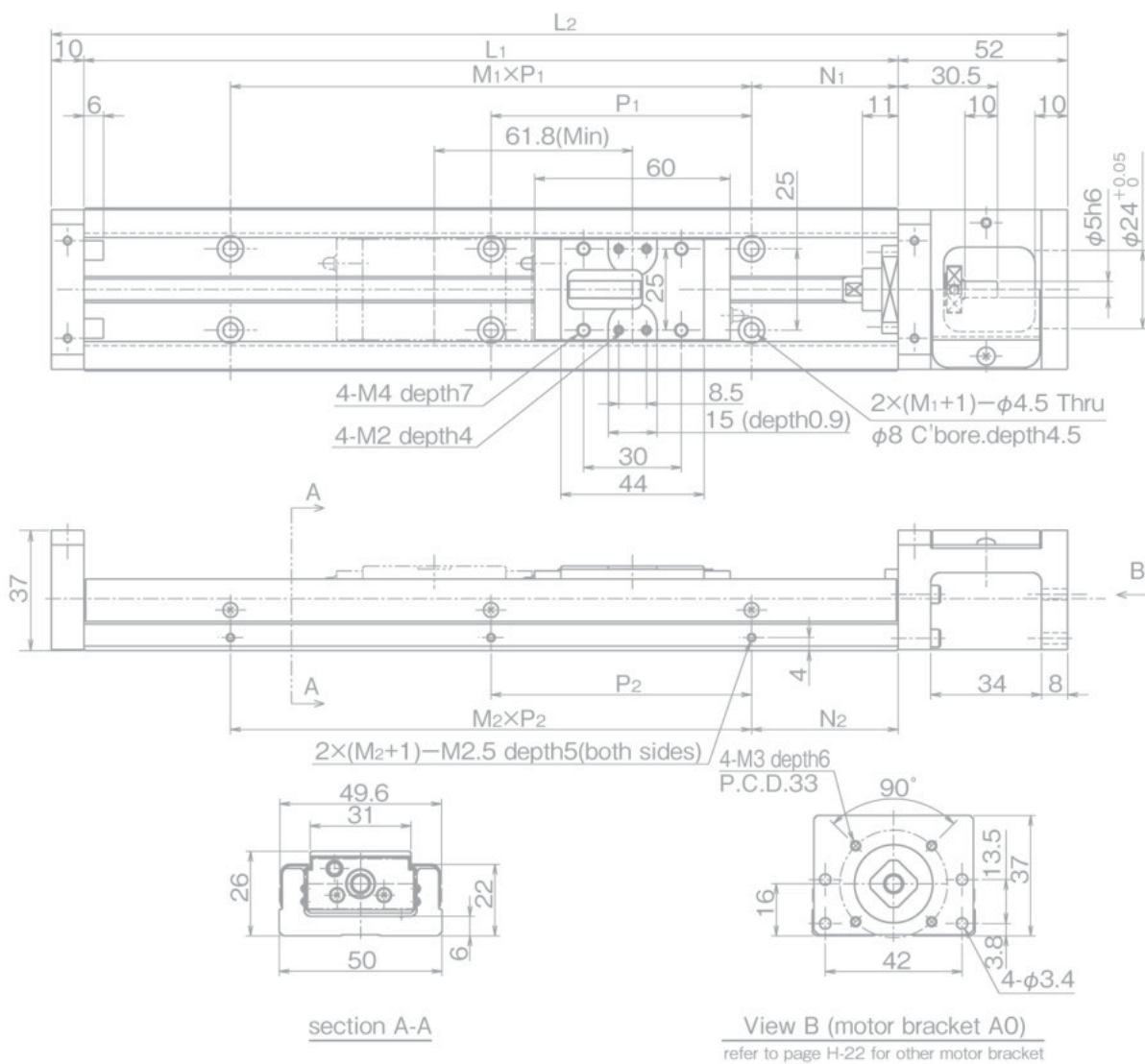
Vous pouvez télécharger de notre site www.ecmu-csr.com ou nous demander de vous faxer les dimensions des différentes brides moteurs existantes, ainsi que des références de moteurs

dimensions mm						course maxi	
L ₁	L ₂	N ₁	M ₁ × P ₁	N ₂	M ₂ × P ₂	BG20A	BG20B
100	157	20	1 × 60	20	1 × 60	43	
150	207	15	2 × 60	15	2 × 60	93	50
200	257	40		40		143	100

MODULE LINEAIRE BG

unité / mm

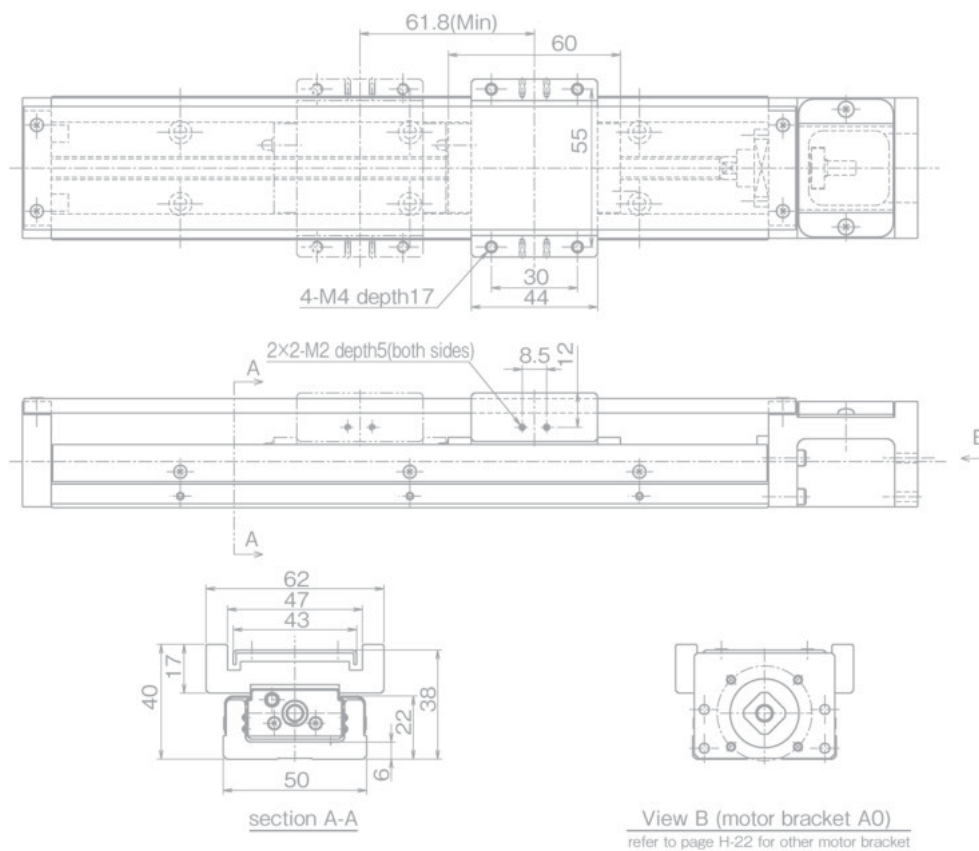
BG26A, B



MODULE LINEAIRE BG

Avec protection

unit / mm



Vous pouvez télécharger de notre site www.ecmu-csr.com ou nous demander de vous faxer les dimensions des différentes brides moteurs existantes, ainsi que des références de moteurs

dimensions mm						course maxi	
L ₁	L ₂	N ₁	M ₁ × P ₁	N ₂	M ₂ × P ₂	BG26A	BG26B
150	212	35	1 × 80	35	1 × 80	74	—
200	262	20	2 × 80	20	2 × 80	124	60
250	312	45		45		174	110
300	362	30	3 × 80	30	3 × 80	224	160

Monorail

Douille à billes anti-rotation

Douille à billes

Tables et modules

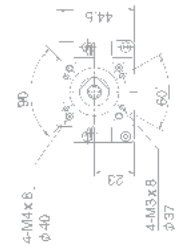
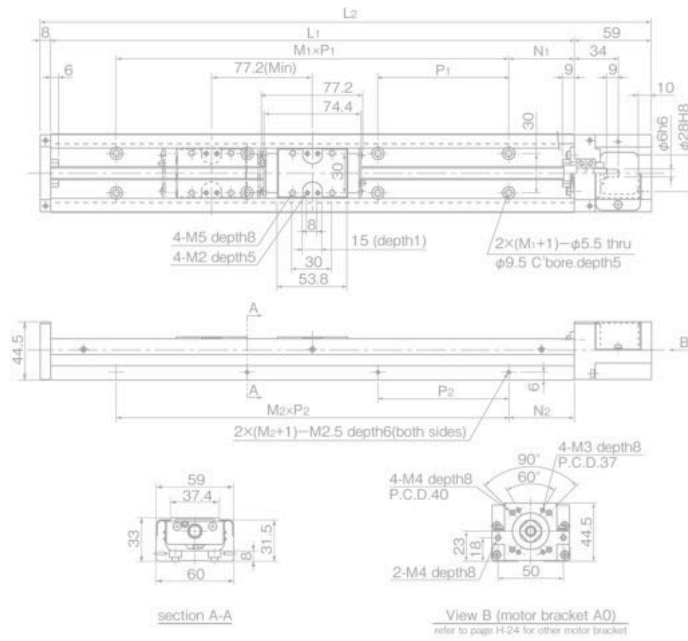
Guide à galet

Systèmes vis-écrou à billes

MODULE LINEAIRE BG

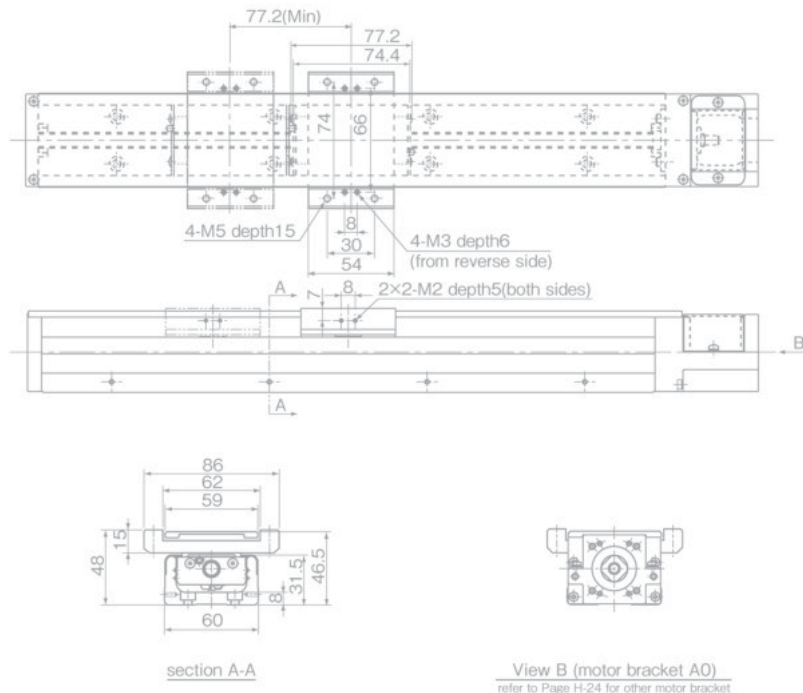
unité / mm

BG33A, B



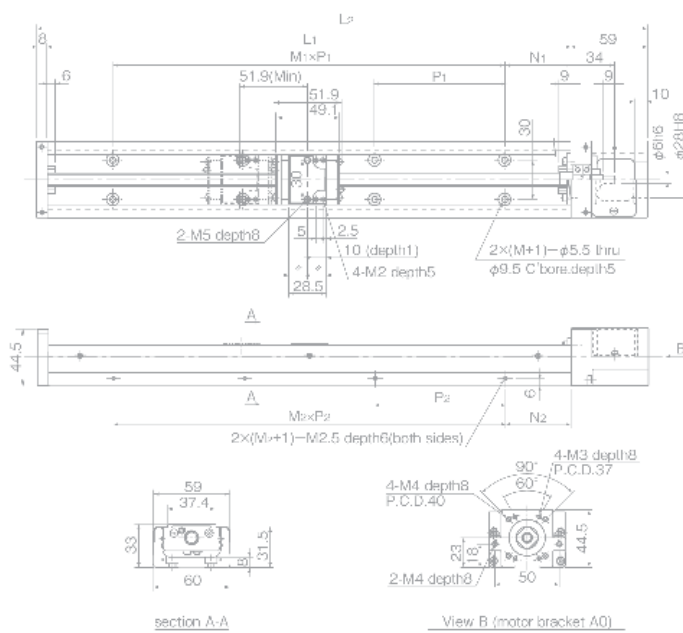
Vue B (bride moteur A0)

BG33A, B
(avec protection)



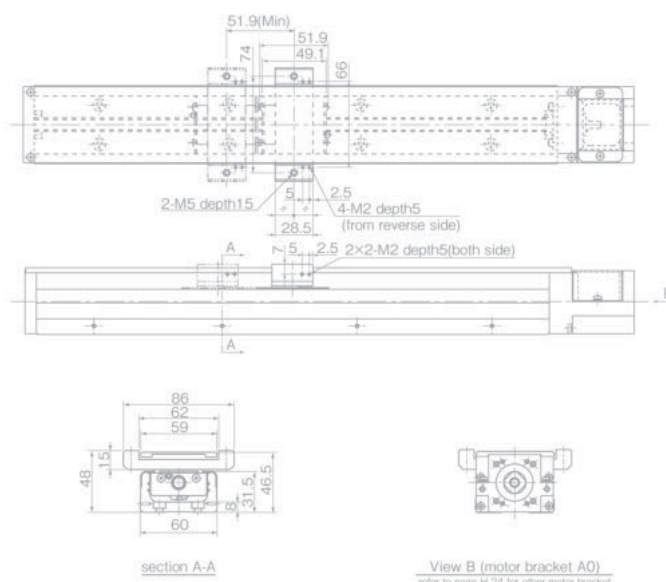
unité / mm

BG33C, D
(patin court)



Vue B (bride moteur A0)

BG33C, D
(patin court avec protection)



Vous pouvez télécharger de notre site www.ecmu-csr.com ou nous demander de vous faxer les dimensions des différentes brides moteurs existantes, ainsi que des références de moteurs

Dimensions en mm						Course maximum			
L1	L2	N1	M1 x P1	N2	M2 x P2	BG33A	BG33B	BG33C	BG33D
150	217	25	1 x 100	25	1 x 100	60	—	85	34
200	267	50	1 x 100	50	1 x 100	110	—	135	84
300	367		2 x 100		2 x 100	210	133	235	184
400	467		3 x 100		3 x 100	310	233	335	284
500	567		4 x 100		4 x 100	410	333	435	384
600	667		5 x 100		5 x 100	510	433	535	484

Monorail

Douille à billes
anti-rotation

Douille à billes

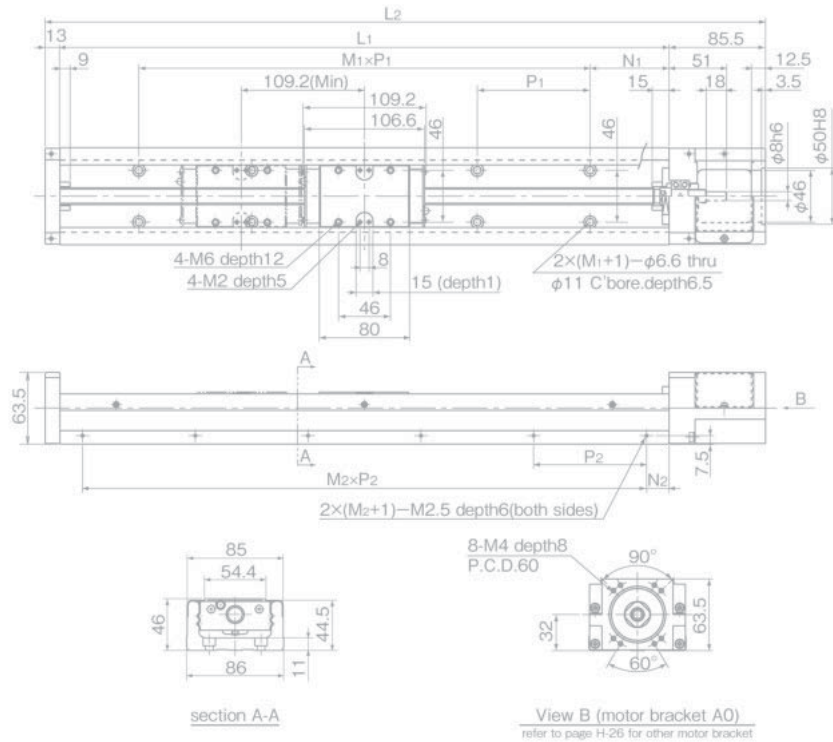
Tables et modules

Guidage
à galet

Systèmes
vis-écrou à billes

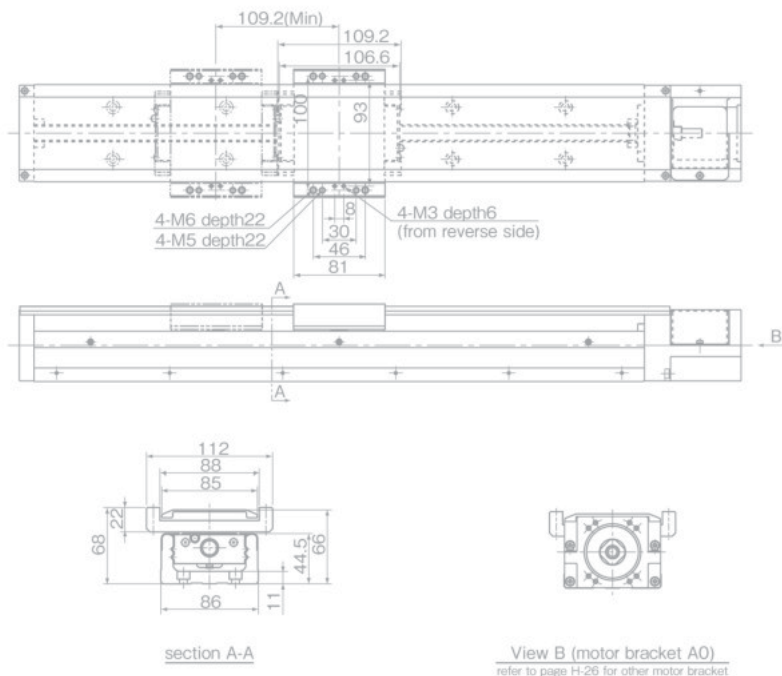
MODULE LINEAIRE BG

BG46A, B

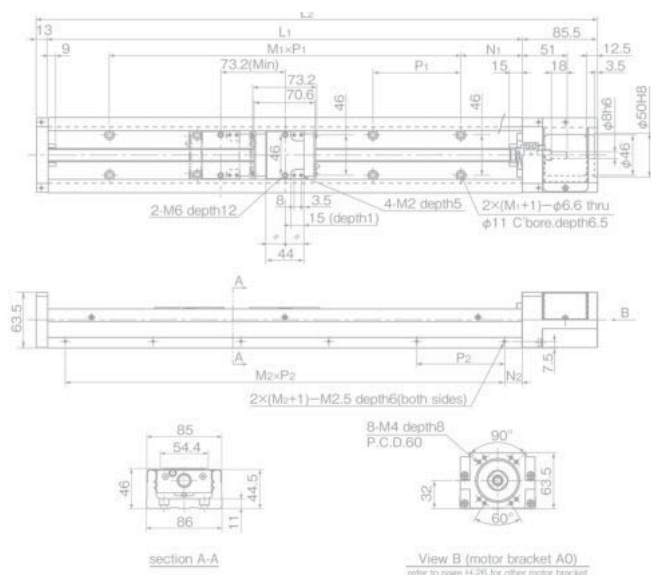


unité / mm

BG46A, B
(avec protection)



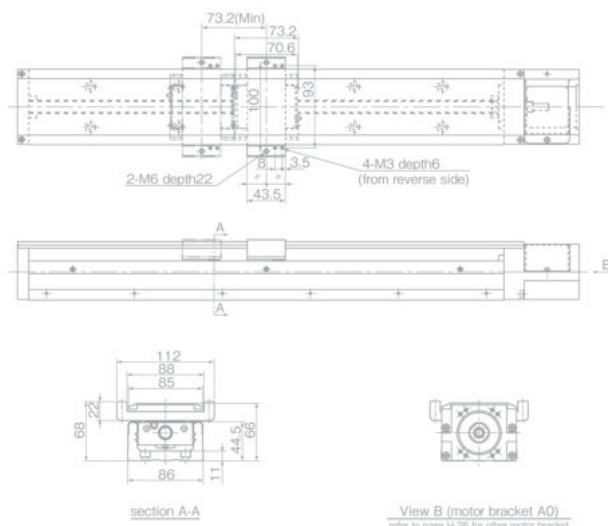
BG46C, D
(patin court)



unité / mm

Vue B (avec bride de protection A0)

BG46C, D
(patin court avec protection)



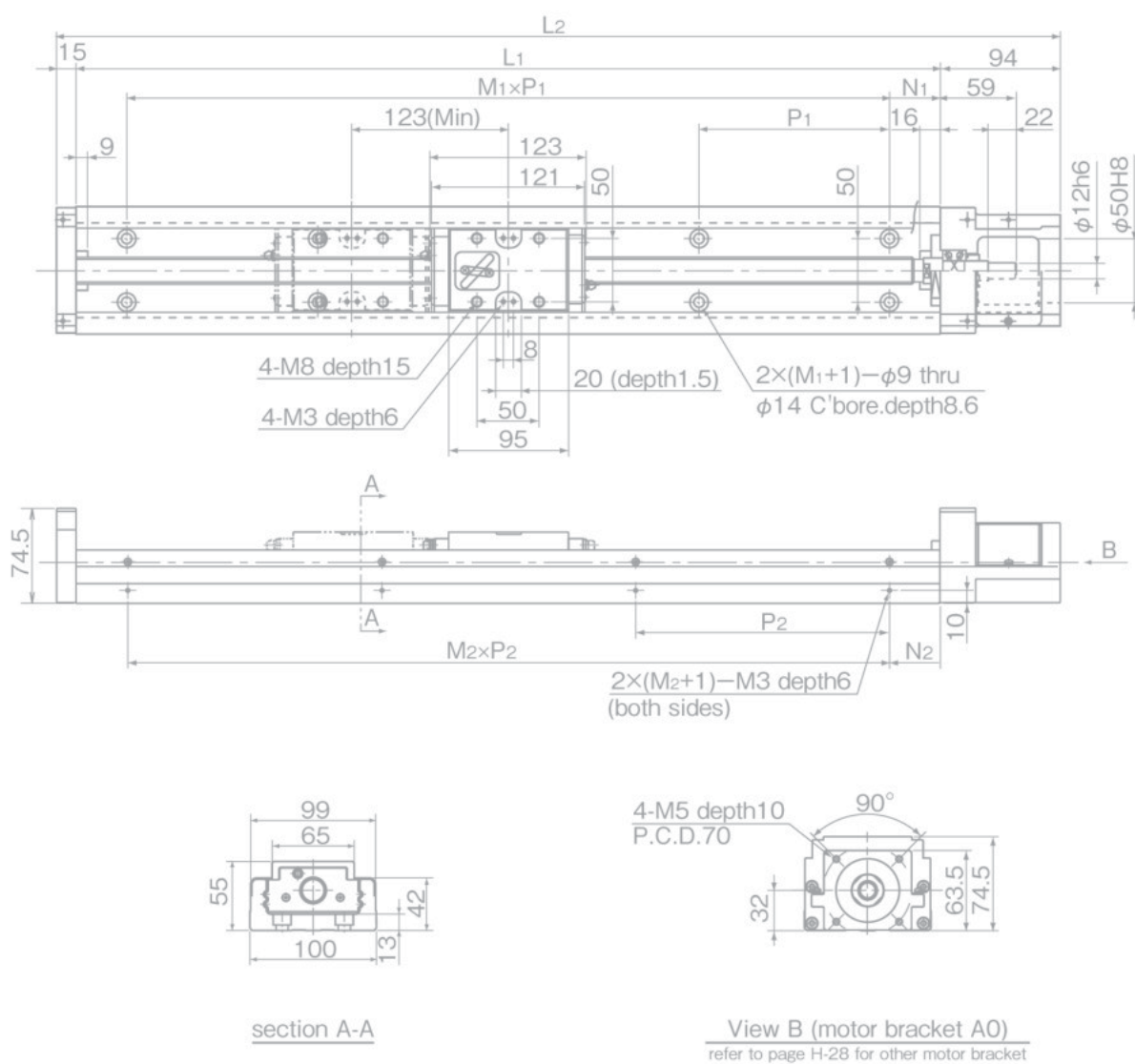
Vous pouvez télécharger de notre site www.ecmu-csr.com ou nous demander de vous faxer les dimensions des différentes brides moteurs existantes, ainsi que des références de moteurs

Dimensions en mm						Course maximum			
L1	L2	N1	M1 x P1	N2	M2 x P2	BG46A	BG46B	BG46C	BG46D
340	438.5	70	2 x 100	20	3 x 100	209	100	245	172
440	538.5		3 x 100		4 x 100	309	200	345	272
540	638.5		4 x 100		5 x 100	409	300	445	372
640	738.5		5 x 100		6 x 100	509	400	545	472
740	838.5		6 x 100		7 x 100	609	500	645	572
840	938.5		7 x 100		8 x 100	709	600	745	672
940	1038.5		8 x 100		9 x 100	809	700	845	772
1040	1138.5		9 x 100		10 x 100	909	800	945	872
1140	1238.5		10 x 100		11 x 100	1009	900	1045	972
1240	1338.5		11 x 100		12 x 100	1109	1000	1145	1072

MODULE LINEAIRE BG

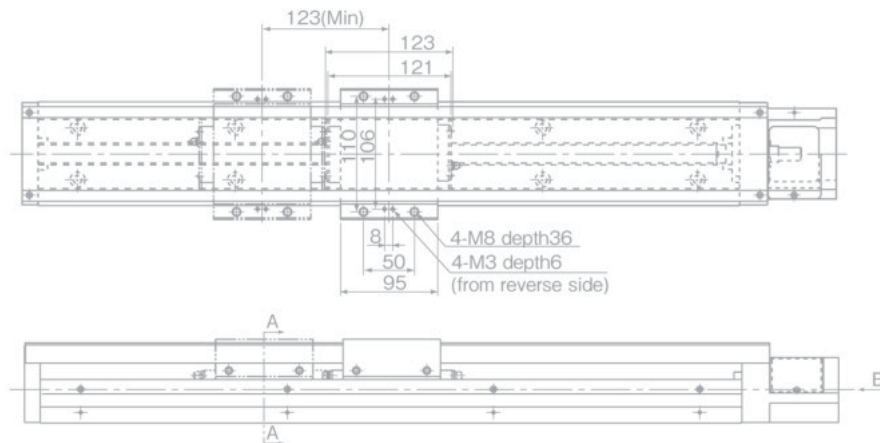
unit / mm

BG55A, B

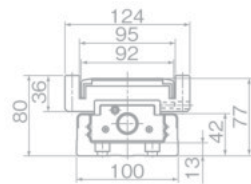


BG55A, B
(avec protection)

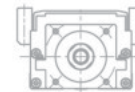
unité / mm



Vue B (bride moteur A0)



section A-A



View B (motor bracket A0)
refer to page H-28 for other motor bracket

Vous pouvez télécharger de notre site www.ecmu-csr.com ou nous demander de vous faxer les dimensions des différentes brides moteurs existantes, ainsi que des références de moteurs

Dimensions en mm						Course maximum	
L1	L2	N1	M1 x P1	N2	M2 x P2	BG55A	BG55B
980	1089	40	6 x 150	90	4 x 200	834	711
1080	1189	15	7 x 150	40	5 x 200	934	811
1180	1289	65		90		1034	911
1280	1389	40	8 x 150	40	6 x 200	1134	1011
1380	1489	15	9 x 150	90		1234	1111